

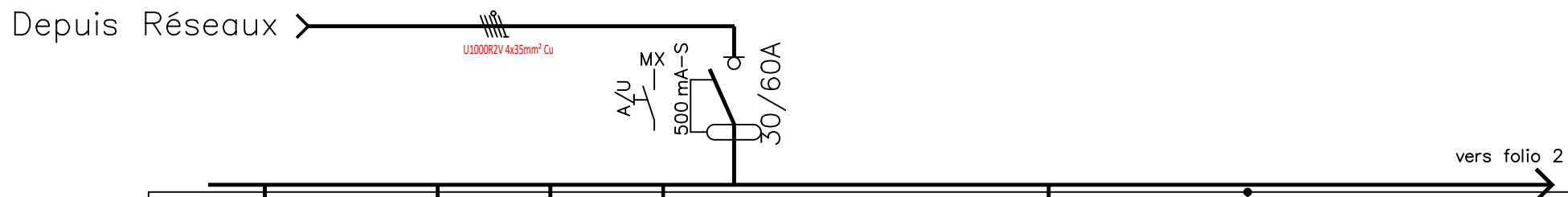
LEGENDE DES SCHEMAS

	Disjoncteur général débrochable cadenassable, calibre, PdC et nb de pôles suivant schémas.
	Disjoncteur général différentiel débrochable, cadenassable, calibre PdC, et nb de pôles suivant schémas
	Disjoncteur général différentiel débrochable, cadenassable, sensibilité et temporisation réglable, calibre, PdC, et nb de pôles suivant schémas
	Disjoncteur à déclencheur magnéto- thermique, calibre, PdC et nb de pôles suivant schémas
	Disjoncteur à déclencheur magnétique seul, calibre, PdC et nb de pôles suivant schémas
	Disjoncteur différentiel à déclencheur magnéto-thermique PdC, et nb de pôles suivant schémas
	Disjoncteur différentiel à déclencheur magnéto-thermique, sensibilité et temporisation réglable, calibre, PdC, et nb de pôles suivant schémas
	Interrupteur-sectionneur, calibre et nb de pôles suivant schémas
	Interrupteur-Sectionneur différentiel calibre et nb de pôles suivant schémas
	Jeux de coupe circuit et cartouches fusibles, calibre et nb de pôles suivant schémas
	Interrupteur-Sectionneur à cartouches fusibles, calibre et nb de pôles suivant schémas
	Discontacteur à déclencheur thermique nb de pôles suivant schéma. Calibre en fonction du moteur à alimenter
	Contacteur y compris HPC de protection de la bobine, nb de pôles suivant schémas. Calibre = 1.5 fois le calibre de l'appareil de protection amont.
	Parafoudre type MERLIN GERIN PFR Nombre de pôles suivant schémas

	Boutons poussoirs "Marche-Arrêt" reportés en face avant avec voyants
	Contact de commande NO
	Contact de commande NF
	Relais auxiliaire. Nombre de contacts suivant schéma.
	Contacts auxilliaires de signalisation de défauts avec voyants en face avant et contact pour centralisation du défaut général d'armoire
	Voyant de signalisation en face avant de l'armoire
	Conducteur de phase, section suivant schémas
	Conducteur de neutre, section suivant schémas
	Conducteur de terre, section suivant schémas
	Telerupteur unipolaire calibre suivant schémas.
	Minuterie unipolaire 16 A réglable de 0 a 60 minutes.
	Bouton poussoir "Coup de Poing" arret d'urgence.
	Horloge journalière hebdomadaire multivoies Réserve de marche 48 heures.
	Boîtier de télécommande de mise au repos des blocs éclairage de sécurité genre SAFT LEGRAND ou équivalent.

Tableau Général Basse Tension

REPERE TGBT

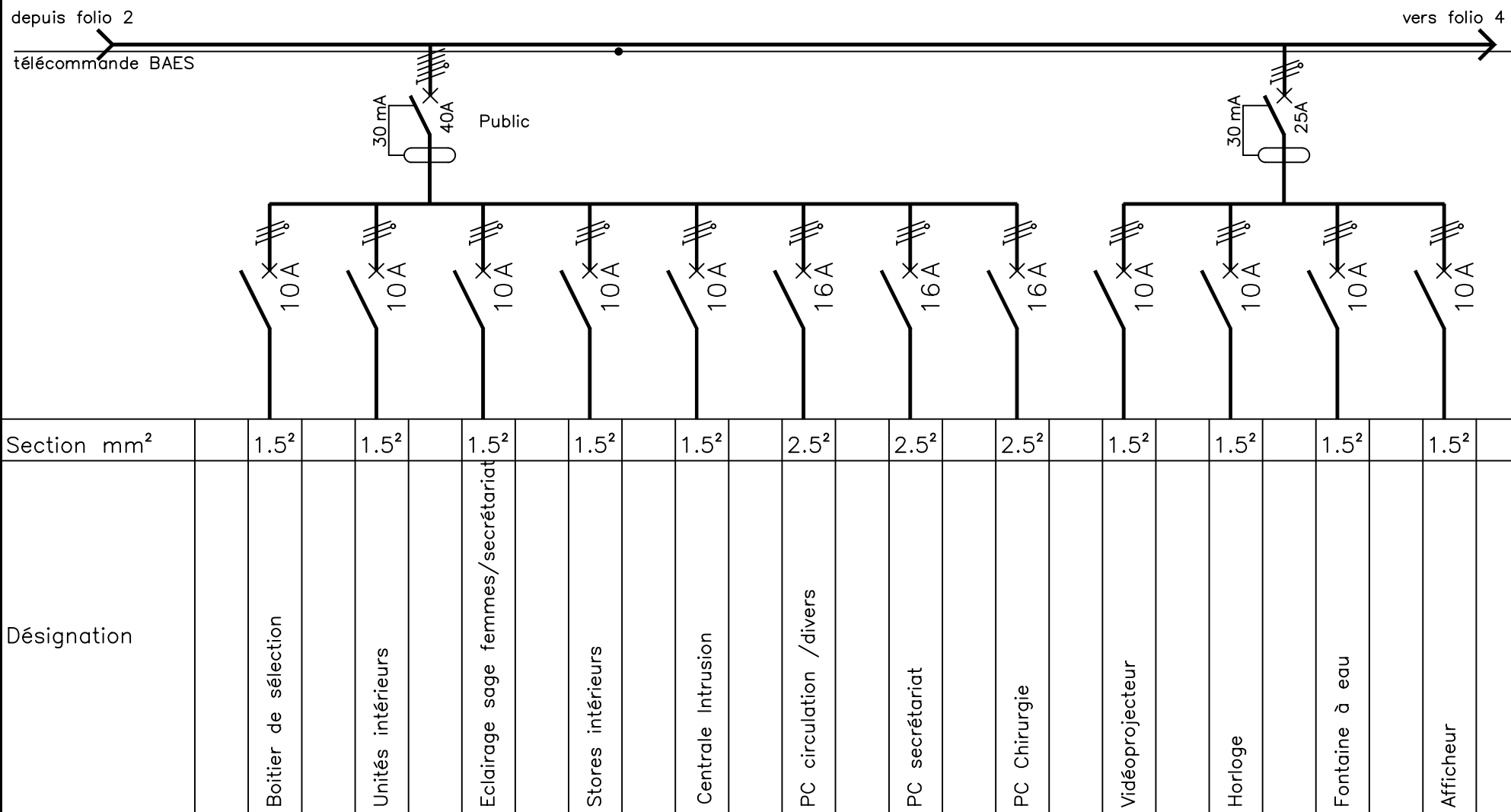


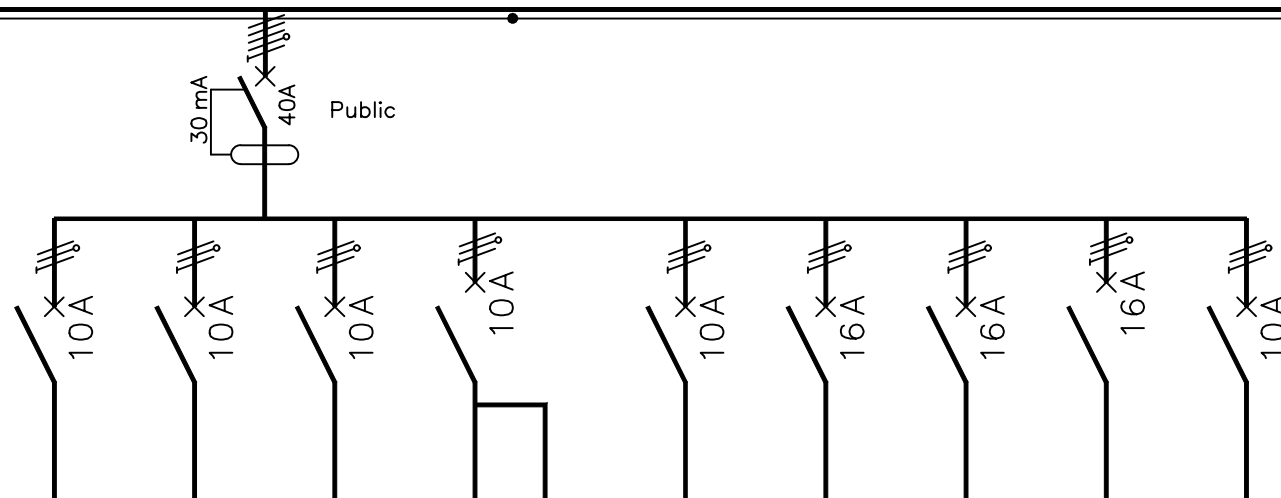
Désignation	Section mm ²
Télécommande Bloc de secours	
Horloge	
Lumandar	
Groupe extérieur	10 ²
Traçage à condensats	6 ²
CTA	
Baie VDI	2.5 ²
Commande centralisée	1.5 ²
PC Lave vaisselle	2.5 ²
PC Autocom/LT divers	2.5 ²
Ecl LT/L.ménage/stock./L.autocom	1.5
PC polyvalente	2.5 ²
Extracteur L. Poubelle	1.5 ²

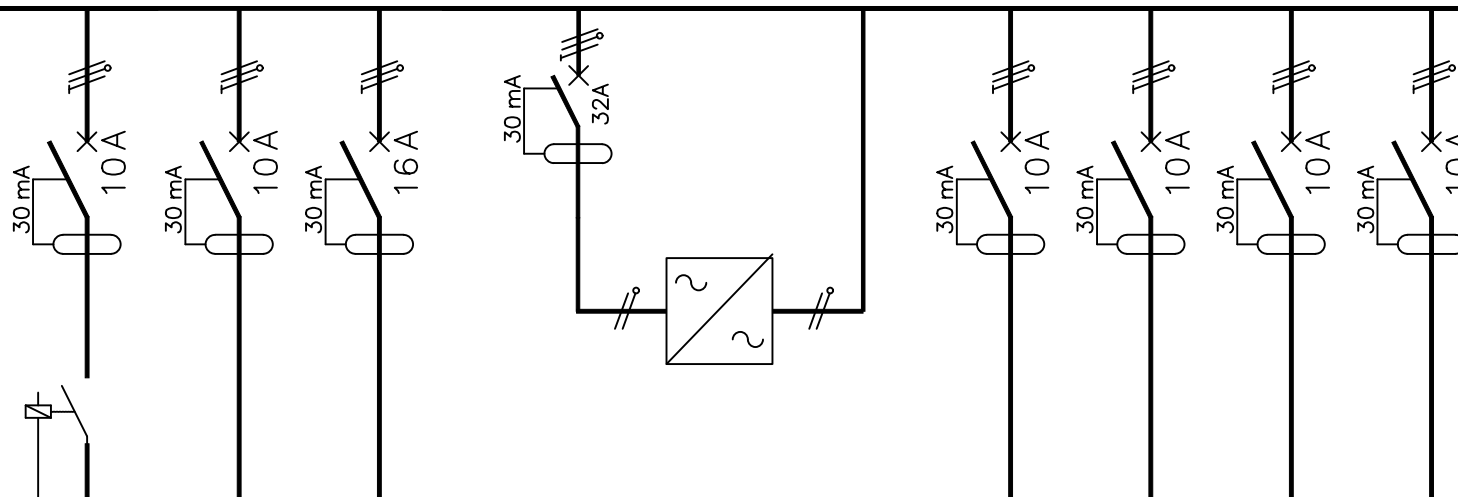
Tableau Général Basse Tension

REPERE TGBT

ARIA Fluides
Conseils, études thermiques et
énergies renouvelables



[illegible]



Section mm ²		1.5 ²		1.5 ²		2.5 ²					6 ²				1.5 ²		1.5 ²		1.5 ²		1.5 ²					
Désignation	Lum + Horloge	Eclairage extérieur		Libre en attente		Libre en attente					Onduleur 8000VA				PC ondulée		PC ondulée		PC ondulée		PC ondulée – Actifs local Autocom					